

# Hybride Lehre im Hauptgebäude: Seminarraum



1 Anlage starten



2 Medienton einschalten und anpassen



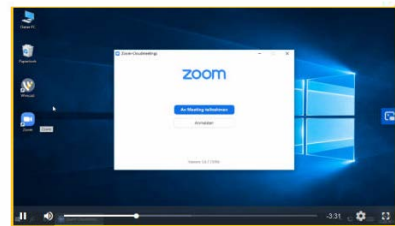
3 Mikrofonsender entnehmen (Aufschrift **Sender**)



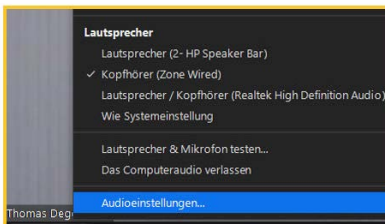
4 Mikrophon und Empfänger einschalten (Taste 3 Sek. gedrückt halten)



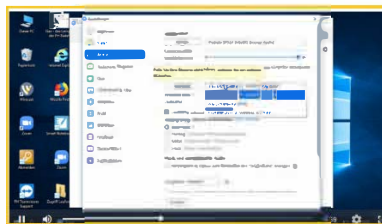
5 Mikrofonsender anlegen



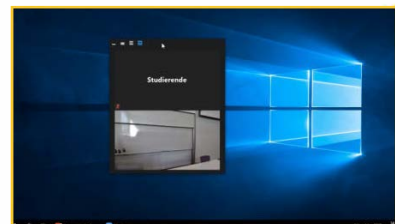
6 Zoom-Client starten



7 Audioeinstellungen aufrufen



8 Audioeinstellungen prüfen, ggf. Tontest ausführen



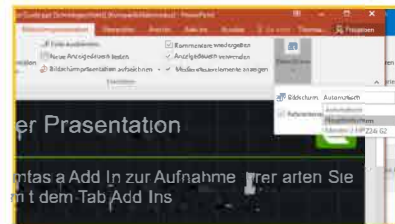
9 Externe Teilnehmer\*innen auf zweiten Bildschirm verschieben



10 An Kamera mit Geste anmelden



11 Geste zum Zoomen



12 Powerpoint anpassen: Präsentation auf Hauptbildschirm (nur bei 2tem Bildschirm!!)



13 Veranstaltung durchführen



14 Nach Ende der Veranstaltung Mikro zurücklegen, an Kamera mit Geste abmelden, Anlage ausschalten



15 Support über IT-ServiceDesk (Telefon im Raum, Nr. -70000)